

170 SIENTA

NSP170/175/NHP170 ('15/07~)



取付（取扱）要領書

この度は、LX-MODE 製品をお買い上げいただき誠にありがとうございます。
本製品を安全に使用していただくために、お買い求めの自動車用品専門店にてお取付けをお願いします。
本取付（取扱）要領書をよくお読みの上、正しく取付けを行って下さい。

⚠ 注意事項

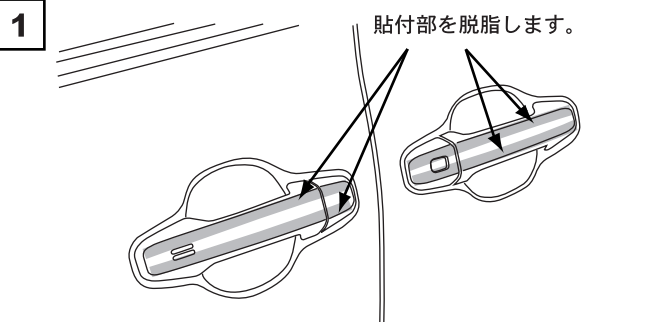
- ◆本製品は必ず取付けマッチングを確認して下さい。
- ◆本製品は非常にデリケートな製品ですので、無理に力を加えますと破損する恐れがあります。
- ◆本製品はABS樹脂成形品（クロームメッキ処理）です。
- ◆取付け後の返品はご遠慮願います。

構成部品

Crome Door Handle Cover

No	形状	品名	個数	No	形状	品名	個数
①		本体（フロントドアスマート有）	2	④		本体（鍵穴有）	1
②		本体（フロントドアスマート無）	2	⑤		本体（鍵穴無）	3
③		本体（リアドア）※少し長い	2	⑥		本体（オートドアスイッチ有）	2

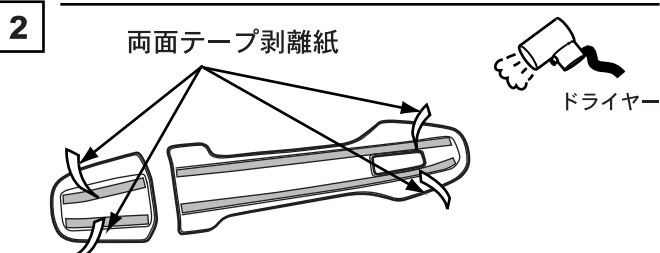
■ 取付け要領（※部分的に説明しております。他の部分も同じ様に作業を行なって下さい。）



- 1 車両ドアノブの製品貼付部の汚れや油分を脱脂洗浄し、乾燥させます。

👉 アドバイス

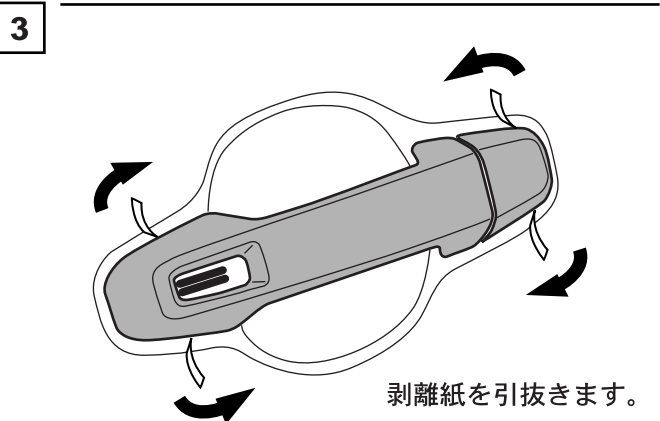
脱脂処理後、付属のプライマーを塗布すると接着強度が増します。



- 2 ドアハンドルカバーの裏面に貼付けてある両面テープの剥離紙を5cm程剥がし、外側に折曲げドライヤー等で両面テープを温めます。

👉 アドバイス

ドライヤー等で両面テープを温めると、接着強度が増します。この時、火傷には十分に注意して下さい。



- 3 車両にドアハンドルカバーを仮付けし、取付け位置を確認し、両面テープの剥離紙をゆっくり剥がし圧着します。

⚠ 注意

ドアハンドルカバーの角は商品の特性上、手を引っ掛けやすい形状になっていますので、ドアの開閉時は十分に御注意下さい。（特にお子さまがドアハンドルを握る場合には御注意下さい。）

■ 取扱上の注意

- ドアハンドルカバーを取付け後、24時間以内は水に濡らしたり（洗車）や強い衝撃等を与えないで下さい。
- 汚れは、柔らかい布等に中性洗剤を付けて軽く拭き取って下さい。その際、シンナーやベンジン等の有機溶剤類の御使用は絶対にお止め下さい。表面処理の変質の原因となります。