

セット価格 ¥44,000-(税込)

(税別 ¥40,000-) 参考取付時間: 2.0h

フォーマットフリー

GPS(本体内蔵)

駐車監視機能

32GB microSDカード付属

前後  
2カメラ  
録画



12インチの大画面とFull HD 200万画素カメラで鮮やかなリアビューを。

デジタルインナーミラー  
ドラレコ撮影画面表示

画面表示オフで鏡面の  
ルームミラーとして使用



電源ボタン

デジタルインナーミラーとしてHDR内蔵で明暗差のある状況でも光を抑えた鮮やかな映像を映せる12インチの大画面液晶を搭載し、下面中央のスイッチを押せば画面の映像表示をOFFにして通常の「鏡のルームミラー」としても使用可能。

<b>日本製</b> 3年保証 安心の日本製で3年の長期保証	<b>駐車録画</b> エンジンOFF後も録画を続け、当て逃げ等も対策	<b>FHD</b> 200万画素 フロント/リアともに200万画素フルハイビジョン	<b>HDR</b> 明暗差のある光を抑え白飛びや黒つぶれに強い	<b>ノイズ対策</b> ノイズ低減設計で他の機器への影響を減少	<b>Gセンサー</b> 衝撃を感じたときに別ファイルとして保存	<b>LCD</b> タッチパネル リアルタイム映像や録画効果をその場で確認	<b>ビューアー</b> Windows PC用の専用ビューアー付属
<b>ナイトビジョン</b> ナイトビジョンで夜間映像もきれいに録画	<b>2カメラ</b> リアカメラにも、車外の後方録画も記録	<b>GPS</b> GPSにより位置情報や高速日時を取得	<b>常時録画</b> 電源投入から連続1分ごとにファイルを録画	<b>LED信号機</b> 全面対応 Hzを問わず全国のLED信号機に対応	<b>音声録音</b> 音声録音のON/OFFが可能	<b>32GB microSD</b> 32GBのMicro SDカード付属	<b>スピーカー</b> スピーカーのON/OFFが可能

DVR-MI-12Pro 製品仕様一覧

ミラー型本体寸法	約 275(W)x72(H)x26(D)mm
ミラー型本体重量	約 400g (固定用バンド含む)
画面サイズ	12型 (11.26インチ)
カメラ外形寸法	約 30(W)x47(H)x30(D)mm (フロント用/リア用共)
カメラ重量	約 30g (フロント用/リア用共)
カメラレンズ画角	水平約 138°/垂直約 70°/対角約 168° (フロント用/リア用共)
カメラF値	1.8 (フロント用/リア用共)
HDR/ナイトビジョン	あり
記録データ	日時・音声 (ON/OFF可能)・映像
SDカード管理	フォーマットフリー
Gセンサー	ON(感度3段階)/OFF
電源電圧	DC12V/DC24V
映像保存ファイル形式	mp4
解像度/フレームレート	200万画素 (Full HD1920x1080) 28fps
消費電流	約 500mA
画面輝度調整	手動3段階/自動
対応温度	本体動作温度: -20℃~70℃、保存温度: -30℃~80℃
駐車監視モード	ON/OFF 駐車録画時間: 3時間 (電圧監視機能付き)
スピーカー出力	あり
記録方式	常時録画、イベント録画、駐車録画
録画ファイル構成	常時録画1分、イベント録画(常時録画保護)、駐車録画(タイムラプス)
映像再生方法	本体液晶、専用ビューアー、Windows Media Player など
ビューアーシステム要件	Intel Core i5(第6世代以降)以上、メモリ4GB以上 ※1 Windows 8/8.1/10/11 (64bit推奨)
GPS機能	あり
記録媒体(対応容量)	microSDカード (16~256GB対応 / Class10以上)
バッテリー保護機能	※2 あり (12.0V/24.0V以下)
内蔵バッテリー	スーパーキャパシタ
LED信号対応	50Hz / 60Hz 信号に対応
付属品	本体用電源配線 (5m)、フロントカメラ (接続ケーブル 1m)、リアカメラ (接続ケーブル 9m)、microSDカード (32GB)、SD変換アダプター、固定用バンド (4本)、保証書、取扱説明書

※1: その他要件として DirectX 9.0以降を推奨。Windows以外のOSを実行しているPCでは、専用ビューアーが正しく実行できません。また条件を満たしたすべてのPCについて動作を保証するものではありません。  
※2: バッテリー保護機能は、駐車監視モードが作動した後に車両のバッテリー電圧が設定した遮断電圧値以下になった時に動作を停止する機能となります。ただし、監視モード作動時点でいきなり低かった場合は保護機能が作動しないため、駐車監視モード使用時は車両バッテリーの性能低下(電圧値低下)にご注意ください。

製造元 **WATEX**  
株式会社ワテックス  
<http://www.watex-net.com/>  
〒373-0004 群馬県太田市南戸町162-13

販売元 **Back Up Design, Inc.**  
ユーザーダイヤル: 077-516-4388  
<http://www.lx-mode.jp>  
〒457-0012 愛知県名古屋市中区菊田2-18-3

お客様各位  
●グレード、車両の状態、すでに装着されている装備により装着できない場合があります ●本商品は基本的に登録後の架装を前提としていますが ●掲載商品の色等は撮影、印刷インキの関係で実際の色とは異なって見える場合があります ●商品の仕様等は予告なく変更する場合があります ●このカタログの内容は2026年1月現在のもので、●商品に同梱されている取り付け及び取り扱い要領書を必ずお読み頂き正しくご使用下さい ●取り付け工具、販売価格は取り扱い販売店にご確認下さい ●本カタログに掲載されている商品の詳しい内容は077-516-4388へお気軽にお問い合わせ下さい ●LX-MODEマークは(株)バックアップデザインの登録マークです

カタログ内の表示価格は10%税込価格となっております

JAPAN



DRIVE RECORDER

# DVR-MI-12Pro

WATEX × LX-MODE

デジタルインナーミラー機能搭載ドライブレコーダー

# DVR-MI-12Pro

日本製

長期3年保証

前後2カメラ録画対応



横幅約 275mm



高さ約 72mm

前後カメラは本体と別体にする事で自由に取り付け可能。

デジタルインナーミラー本体とフロント・リアのカメラを別体（セパレート）にすることで、各種純正センサーなどの他の装置の視界を妨げず、取り付け位置を自由に設定できます。

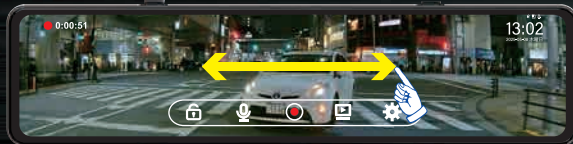
CMOSセンサー搭載  
フロント・リアともに  
**200万画素  
Full HD録画**

**3年保証**

近年、新型車に採用されるケースが増えてきたデジタルインナーミラー。後部座席に同乗者やたくさんの荷物を載せた時に「鏡面ルームミラーではクルマの後方が確認しにくい！」と思ったことはありませんか？そんな時には取り付け場所を選ばず、コンパクトに設置可能なデジタルインナーミラー機能付きドライブレコーダーがとても便利。  
前方用・後方用カメラをどちらもセパレートにすることでミラー角度の設定の自由度を損なわずに設置が可能で、HDRとナイトビジョンより鮮明で明暗に強い2カメラ録画が可能。  
約12インチのタッチスクリーン採用で見やすさと操作のしやすさを両立しました。

タッチパネル操作

音量調整・手動録画・マイクON/OFF・録画の停止・録画映像再生・各種設定などタッチパネル操作で簡単に設定変更が可能です。照度センサーの搭載で周辺環境に応じて液晶の明るさも自動調整されます。

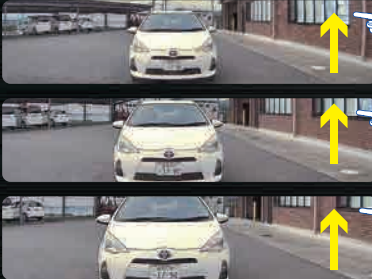


液晶のカメラ表示の切り替え

画面を左右にスライドすることで「リアカメラ映像」「リアカメラ + フロントカメラの分割表示」「フロントカメラ映像」と表示を切り替えられます。

拡大表示機能（リアカメラ映像のみ）

リアカメラ映像を表示時に画面右側を上下にスライドタッチすることで、画面表示を「100%」から「150%」の間で拡大・縮小が可能。



100%

120%

150%

画面右側を下から上にスライドで拡大。上から下で縮小。

表示位置の調整

リアカメラ映像を表示時に画面左側を上下にスライドタッチすることで、画面表示の位置を調整可能。駐車の際のバックなどもサポートできます。



録画映像がきれい HDR & ナイトビジョン搭載

HDRで明暗差のある光を抑え、トンネルの出口や夜間のライトを反射したナンバープレートなどのハレーション対策済み。逆光や白とび、ナイトビジョンにより夜間の撮影の黒つぶれにも強い！

ハレーション対策済みカメラで撮影



ハレーション対策なしのカメラで撮影



ナイトビジョン搭載で高画質！夜間の映像もきれいに録画できます。



駐車監視録画標準搭載（駐車監視ON/OFFあり）

エンジンを切っても車上荒らしゃや当て逃げ対策にタイムラプス録画（1fps）による駐車録画が可能。

駐車録画時間

最大3時間 / 電圧監視機能あり

車両のバッテリーの状態により、駐車録画設定の3時間以内であっても、駐車監視モードが作動した後に電圧が設定した「過剰電圧値以下」になった時はバッテリー保護機能により動作を停止することがあります。  
※micro SDカードの容量が一杯になると、常時録画と衝撃（手動）録画のそれぞれのファイルの古いデータから順に上書きして新しい駐車録画のデータを記録します。



もしもの時に備えて、エンジン停止前後カメラで自動で録画を開始します。

録画時間の目安

※撮影の状況などによって変動する場合があります。

	トータル	常時録画	イベント
32GB	約 160分	約 100分	約 60分
64GB	約 320分	約 200分	約 120分
128GB	約 640分	約 400分	約 240分

追加購入用 専用SDカード価格表

32GB	64GB	128GB
¥3,300-	¥6,600-	¥12,100-

※上記はSDカードの本体価格となり別途送料が必要となります。※市販品などメーカー指定以外のSDカードを使用した場合に発生した故障・不具合などにつきましては、どのような場合も補償対象外とさせていただきます。

SDフォーマットフリーでかんたんお手入れ

ドライブレコーダーで録画する際に定期的に必要だったSDカードのフォーマット（初期化）回数を大幅に低減。手動フォーマットは設定変更時などの最低限になりました。  
※SDカードはデータの書き込み可能回数に上限があるなどの「寿命がある消耗品」のため、定期的な交換が必要となります。フォーマットフリー対応となっているため定期的なフォーマットは不要ですが、SDカードの特性上、定期的にフォーマットをおこなうことでより長く使用することができます。

幅広い車種に装着可能な固定用取付けバンド

ルームミラーに簡単取付け



左右のバンドを一度取り外して純正ルームミラーに取り付けます。



取り付けバンド×2  
純正ルームミラーの後方から取り付け用のゴムバンドをフックに掛けて装着します。



ミラーの角度は純正ルームミラーを動かして調整します



一部車種には別売りで純正ミラー交換用アタッチメントをご用意

ガラスへの固定と角度調整のための「アーム」部分を兼ねて純正ミラーと丸ごと交換するための「ミラー交換用アタッチメント」を一部車種に設定。原めが出ずかさばらないのですっきりと取り付けできます。 ※お車の年式・型式・セーフティセンサのセンサーなどの有無によって対応する型番が異なります。



DVR-MI-12Proはドライブレコーダー協議会が制定する「交通事故時ドライブレコーダー実質補償金制度」対象です。  
事前にご登録いただいたドライブレコーダーを設置した車両でレッカー搬送を伴う交通事故にあわれた場合に、ドライブレコーダーの再購入費用及び諸経費を補てんする目的で、補償金が支払われます。詳細・登録はQRコードより協議会ホームページをご覧ください。

事故時保証制度  
**対象商品**  
JO RC  
ドライブレコーダー  
協議会

## WATEX社とは

トラック業界にて、2トン車以上のトラック登録台数 約 100万台に対して、約25万台以上（シェア20%以上）への出荷実績を誇るデジタル機器の総合メーカーです。「デジタルタコグラフ」「車載後方支援システム（バックアイ）」「ドライブレコーダー」「衝突警報装置」などにおいて、他社にない先進技術を積極的に取り入れながら、信頼性の高い製品を展開しています。

充実のサポート体制

WATEX社ではユーザー様へのアフターサービス窓口を設置。フリーダイヤル、FAX、メールでのお問い合わせに対応いたします。

**☎0120-25-3930**

<FAX>0276-55-3771 群馬県太田市強戸町162番地13

●対応時間 月～金 8:30～12:00 / 13:00～17:30 (土日祝日を除く営業時間となります)

## ▲ 本品の取り付けに関するご注意

- 以下の1と2の条件が全て当てはまる車両に本製品を取り付けると、保安基準に不適合となるため、取り付けをおこなわないでください。  
1：令和4年（2022年）5月以降に発売及び登録された車両。（継続生産車は令和6年5月以降に登録された車両）  
2：バックカメラの搭載がルームミラーに搭載のモニターでのみ表示される  
※道路運送車両の保安基準第44条の2（後写鏡付車両）欄目表示第224条の2  
上段条件に該当する車両は、本製品がルームミラーを覆ってしまうことで、後写鏡車両後確認装置（バックカメラ等）の映像を確認できなくなるため、保安基準に不適合となります。（ナビゲーションのモニターなど、後写鏡の後方映像の確認手段がある場合は除く）
- カメラによる前直右確認装置や前直左確認装置の映像の表示がルームミラーのモニターでのみ表示される車両は、本製品を取り付けると保安基準を満たせなくなるため、取り付けをおこなわないでください。  
※道路運送車両の保安基準第44条（後写鏡等）、欄目表示第224条