

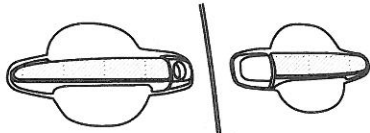
# Crome Door Handle Cover LX-MODE

## 取付（取扱）要領書

この度は、LX-MODE 製品をお買い上げいただき誠にありがとうございます。  
本製品を安全に使用していただくために、お買い求めの自動車用品専門店にてお取付けをお願いします。  
本取付（取扱）要領書をよくお読みの上、正しく取付けを行って下さい。

### ▲ 注意事項

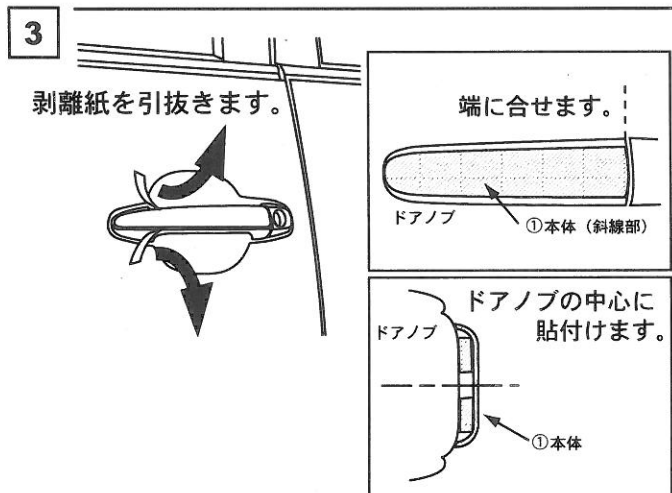
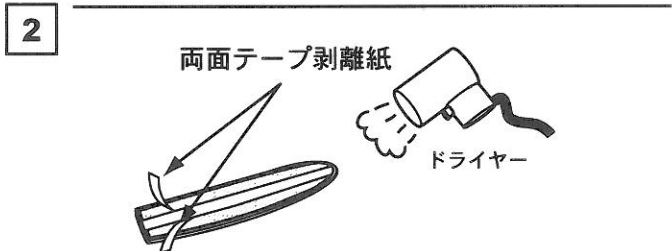
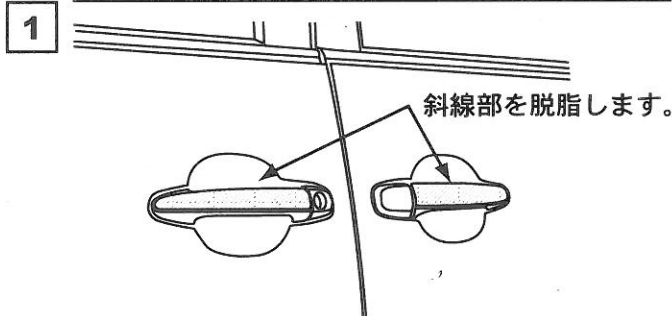
- ◆ 本製品は必ず取付けマッチングを確認して下さい。
- ◆ 本製品は非常にデリケートな製品ですので、無理に力を加えますと破損する恐れがあります。
- ◆ 本製品はABS成形品です。
- ◆ 取付け後の返品はご遠慮願います。



### 構成部品

| No | 形状 | 品名 | 個数 |
|----|----|----|----|
| ①  |    | 本体 | 4  |

### ■ 取付け要領



- 1 車両ドアノブ（斜線部）の汚れや油分をホワイトガソリン等で拭き取り脱脂し、乾燥させます。

#### 👉 アドバイス

脱脂処理後、市販のプライマーを塗布すると接着強度が増します。

- 2 ドアハンドルカバーの裏面に貼付けてある両面テープの剥離紙を5cm程剥がし、外側に折曲げドライヤー等で両面テープを温めます。

#### 👉 アドバイス

ドライヤー等で両面テープを温めると、接着強度が増します。この時、火傷には十分に注意して下さい。

- 3 車両にドアハンドルカバーを仮付けし、取付け位置を確認し、両面テープの剥離紙をゆっくり剥がし圧着します。

#### ⚠️ 注意

ドアハンドルカバーの角は商品の特性上、手を引っ掛けやすい形状になっていますので、ドアの開閉時は十分に御注意下さい。（特にお子さまがドアハンドルを握る場合には御注意下さい。）

### ■ 取扱上の注意

- ドアハンドルカバーを取付け後、24時間以内は強い衝撃等を与えないで下さい。
- 汚れは、柔らかい布等に中性洗剤を付けて軽く拭き取って下さい。その際、シンナーやベンジン等の有機溶剤類の御使用は絶対にお止め下さい。クロームメッキの錆、剥がれの原因となります。